

# 紙製容器包装とは

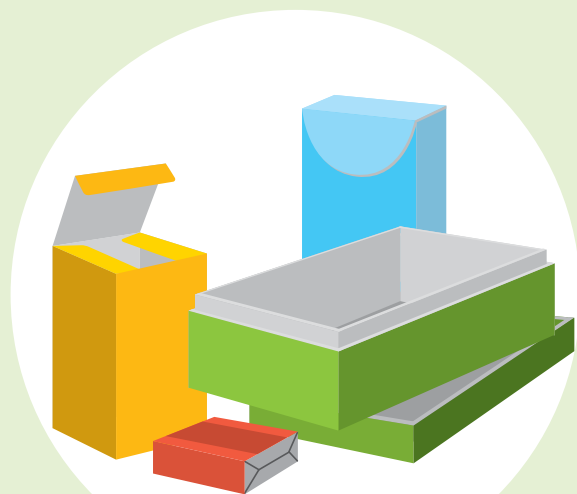


●商品の容器や包装で主として紙製のもので、段ボールや飲料用紙容器以外のものです。

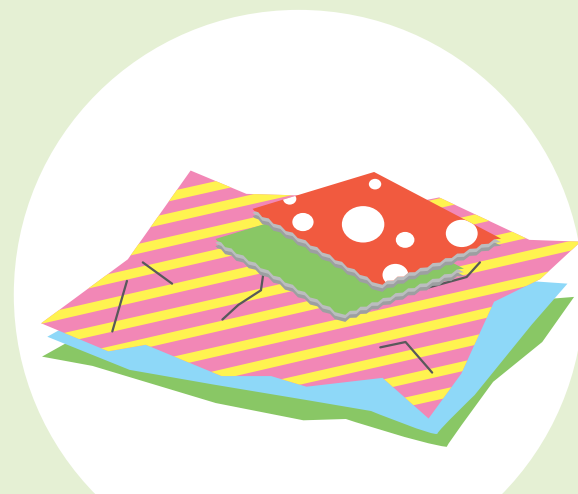
紙箱・包装紙・紙袋・液体紙容器(アルミ付き)・紙コップ・紙蓋 など

●紙製容器包装には、製紙原料に利用しやすいものと、しにくいものがあります。

## 製紙原料に利用しやすいもの



紙箱

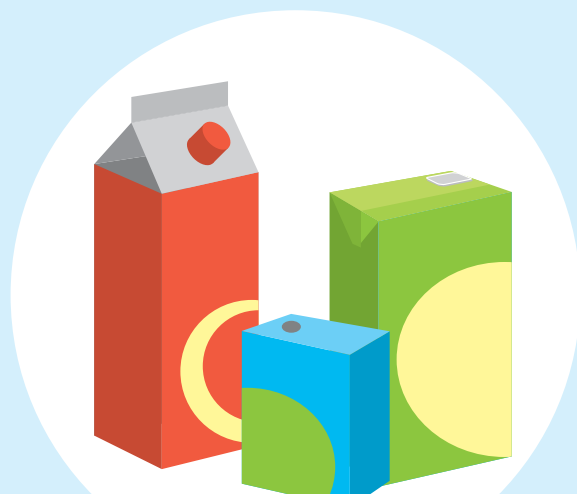


包装紙



紙袋

## 製紙原料に利用しにくいもの(プラスチック、アルミ箔等をはりあわせたもの)



アルミ付紙容器



ふた類



紙コップ

どちらも貴重な資源です。

●紙製容器包装には、識別マークが付けられています。



家庭から出すときは、お住まいの市町村のルールに従ってください。

他の容器包装にも、リサイクルを促進する識別マークがついています。

### リサイクル対象品目

法定マーク					自主マーク		ガラスびん 無色・茶色・その他
アルミ缶	スチール缶	紙製容器包装	プラスチック製容器包装	PET PETボトル	飲料用紙容器	段ボール	

紙製容器包装リサイクル推進協議会

<http://www.kami-suisinkyo.org/>